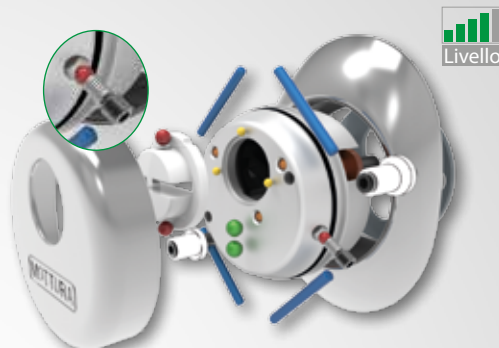


DF11 - Registrabile con grani

DF111 / 112 / 113

È il **Defender® di SINTESI**, poiché in solo **3 altezze copre vari spessori pannello**, grazie al suo semplicissimo sistema di regolazione con grani effettuabile dall'esterno anche a Defender® installato.

E


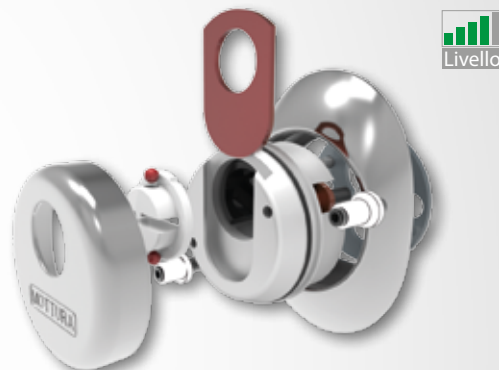
Livello

Un segnapasso si aggiunge alla versione D

B


Livello

Due sfere d'acciaio a protezione del corpo del cilindro + due sfere sulla rondella cromata a protezione dell'entrata chiave e del corpo rotore del cilindro
Due sfere d'acciaio a protezione delle viti di fissaggio

F


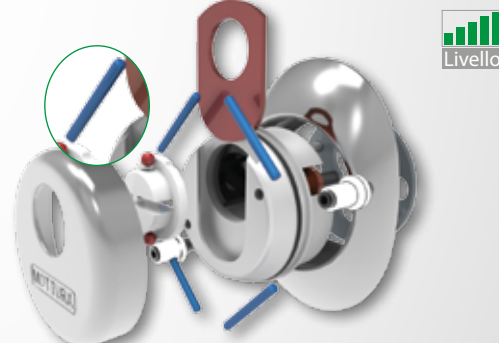
Livello

Due sfere sulla rondella cromata + una piastra al manganese per una protezione totale del corpo del Defender®

C

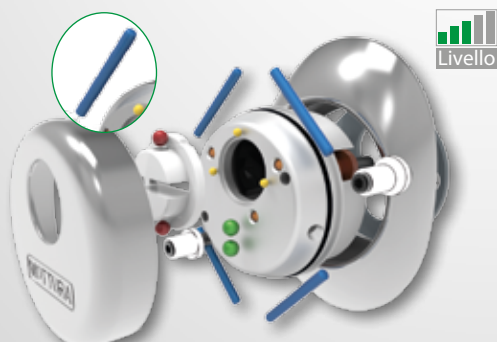

Livello

Alla versione B si aggiungono sei sfere integrate nel corpo del Defender®

G


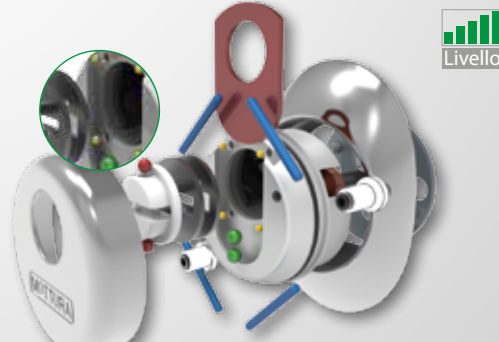
Livello

Alla versione F si aggiungono quattro spine a protezione della mostrina

D


Livello

Alla versione C si aggiungono quattro spine a protezione della mostrina

H


Livello

Alla versione G si aggiungono quattro sfere integrate nel corpo del Defender® + due sfere d'acciaio a protezione del corpo del cilindro + due piastrine rotanti al manganese a protezione dell'entrata chiave.

La protezione **DF11 (Brev.)** (DF111/112/113) regolabile con grani, è composta da un **Defender®** e da una **mostrina in acciaio ad alta resistenza (HRC 53)** (65 x 90 mm), disponibile in **3 altezze** e **7 livelli di sicurezza** per ogni tipologia.



La copertura del **Defender®** e il rivestimento della mostrina in alluminio/ottone permettono **8 finiture** diverse per il miglior abbinamento possibile con maniglie e pomoli esistenti. L'entrata chiave è protetta da rondella rotante in acciaio cromato con feritoia entrata chiave disponibile in **due misure 3,5 oppure 5 mm.**

Disponibili con fissaggi M6 - interasse mm 38 - viti di fissaggio incluse.

8 Finiture

Ottone, Cromato, Cromo satinato, Dorato, Anodizzato argento, Anodizzato Bronzo, Nero con rondella cromata e PVD Oro con rondella PVD oro.



OT
ottone



CR
cromo lucido



PV
Pvd oro



CS
cromo satinato



AA
anod. argento



P
dorato



B
anod. bronzo

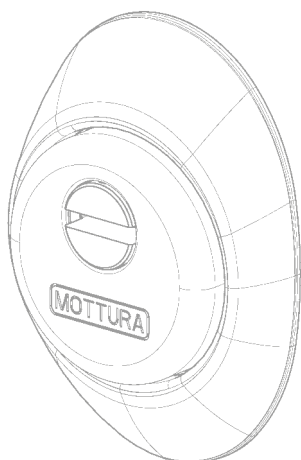


N
nero

Specifiche

	Rondella rotante in acciaio cromato con feritoia entrata chiave disponibile in due misure 3,5 oppure 5 mm.		Su tutte le versioni sono presenti sfere d'acciaio a protezione delle viti di fissaggio
	Disponibili con fissaggi M6		Possibilità di selezione posizione rondella entrata chiave con segnapasso (LIVELLO E)
	Possibilità di versione Neutra o con marchio Mottura su mostrina		

DF11 3 Altezze | 7 Versioni | 8 Finiture



A	B	C
	Due sfere d'acciaio a protezione del corpo del cilindro + due sfere sulla rondella cromata a protezione dell'entrata chiave e del corpo rotore del cilindro. Due sfere d'acciaio a protezione delle viti di fissaggio.	Alla versione B si aggiungono sei sfere integrate nel corpo del Defender®
	● ●	● ●
	● ●	● ●
		● ● ● + ● ● ●

DF111.. sp → ← 8 a 16 mm	DF112.. sp → ← 18 a 26 mm		Finitura	Prezzo €		Finitura	Prezzo €	
				DF111	DF112		DF111	DF112
			Ottone			Ottone		
			Nero			Nero		
			Cromato			Cromato		
			Cromato Satinato			Cromato Satinato		
			Dorato			Dorato		
			Anodizzato Argento			Anodizzato Argento		
			Anodizzato Bronzo			Anodizzato Bronzo		
			PVD Oro			PVD Oro		

DF113.. sp → ← 28 a 36 mm		Finitura	Prezzo €		Finitura	Prezzo €	
			DF113			DF113	
		Ottone			Ottone		
		Nero			Nero		
		Cromato			Cromato		
		Cromato Satinato			Cromato Satinato		
		Dorato			Dorato		
		Anodizzato Argento			Anodizzato Argento		
		Anodizzato Bronzo			Anodizzato Bronzo		
		PVD Oro			PVD Oro		

- ● SFERE STATORE
- ● SFERE RONDELLA
- ● ● + ● ● ● SFERE FRONTALI E POSTERIORI
- ■■■■ SEGNAPASSO
- PIASTRA MANGANESE
- /// SPINE MOSTRINA
- ○ PIASTRE MANGANESE ENTRATA CHIAVE



D	E	F	G	H
Alla versione C si aggiungono quattro spine a protezione della mostrina	Un segnapasso si aggiunge alla versione D	Due sfere sulla rondella cromata + una piastra al manganese per una protezione totale del corpo del Defender®	Alla versione F si aggiungono quattro spine a protezione della mostrina	Alla versione G si aggiungono quattro sfere integrate nel corpo del Defender® + due sfere d'acciaio a protezione del corpo del cilindro + due piastrelle rotanti al manganese a protezione dell'entrata chiave.

	Finitura	Prezzo €		Finitura	Prezzo €		Finitura	Prezzo €		Finitura	Prezzo €		Finitura	Prezzo €	
		DF111	DF112		DF111	DF112		DF111	DF112		DF111	DF112		DF111	DF112
	Ottone			Ottone			Ottone			Ottone			Ottone		
	Nero			Nero			Nero			Nero			Nero		
	Cromato			Cromato			Cromato			Cromato			Cromato		
	Cromato Satinato			Cromato Satinato			Cromato Satinato			Cromato Satinato			Cromato Satinato		
	Dorato			Dorato			Dorato			Dorato			Dorato		
	Anodizzato Argento			Anodizzato Argento			Anodizzato Argento			Anodizzato Argento			Anodizzato Argento		
	Anodizzato Bronzo			Anodizzato Bronzo			Anodizzato Bronzo			Anodizzato Bronzo			Anodizzato Bronzo		
	PVD Oro			PVD Oro			PVD Oro			PVD Oro			PVD Oro		

	Finitura	Prezzo €		Finitura	Prezzo €		Finitura	Prezzo €		Finitura	Prezzo €	
		DF113			DF113			DF113			DF113	
	Ottone			Ottone			Ottone			Ottone		
	Nero			Nero			Nero			Nero		
	Cromato			Cromato			Cromato			Cromato		
	Cromato Satinato			Cromato Satinato			Cromato Satinato			Cromato Satinato		
	Dorato			Dorato			Dorato			Dorato		
	Anodizzato Argento			Anodizzato Argento			Anodizzato Argento			Anodizzato Argento		
	Anodizzato Bronzo			Anodizzato Bronzo			Anodizzato Bronzo			Anodizzato Bronzo		
	PVD Oro			PVD Oro			PVD Oro			PVD Oro		

- SFERE STATORE
- SFERE RONDELLA
- SFERE FRONTALI E POSTERIORI
- SEGNAPASSO
- PIASTRA MANGANESE
- SPINE MOSTRINA
- PIASTRE MANGANESE ENTRATA CHIAVE