



TRABATTELLI E SCALE DI QUALITA'  
BAGNATICA (BG) - via delle Groane, 13 - tel. 35/681104 - fax 35/681034

## SCHEDA TECNICA TRABATTELLO CERVINO

Trabattello professionale in acciaio FE360 zincato elettroliticamente contro la ruggine. Offre grandissima sicurezza di lavoro e facilità di montaggio. I componenti della ringhiera di protezione terminale sono verniciati con polveri epossidiche rosse per essere immediatamente distinguibili dagli altri componenti e per una maggiore resistenza agli agenti atmosferici. L'**officina specializzata** risolve anche le esigenze di fabbricazione su misura. Il **libretto istruzioni** aiuta il cliente nell'utilizzo dell'attrezzatura.



Il trabattello può essere chiuso a libro per passaggi attraverso porte o corridoi.

Con l'aggiunta (a richiesta) di 4 gambette regolabili, può essere utilizzato anche su scale.

### MARCHI DI QUALITÀ :



**NUOVA ZINCATURA  
ARGENTO NON  
INQUINANTE**

**IDONEO ALL'UTILIZZO  
SECONDO IL  
D.LGS.81/2008**

**Saldature certificate  
ISO 9000  
UNI EN 287/1/2**

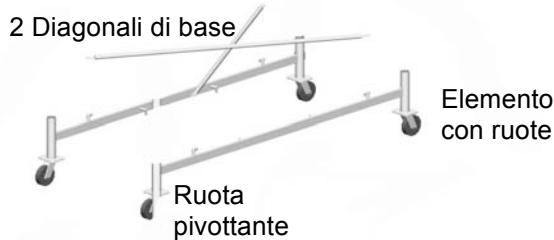
**COLLAUDO  
FACOLTATIVO  
SI.PREV  
(su richiesta)**



## LA STRUTTURA DEL TRABATTELLO

- **La base** è costituita da 2 elementi con ruote, 2 diagonali, 4 staffe stabilizzatrici e 4 doppi cunei.
- Le **2 diagonali** mantengono in squadra il trabattello e le **ruote pivotanti** permettono lo spostamento del trabattello in tutte le direzioni. Sulla base è presente una targhetta contenente i dati e la costruzione a norme del trabattello ed il libretto istruzioni per il montaggio e l'uso.

BASE TRABATTELLO  
(include 4 cunei blocca ruote)



**ACCESSORI INNOVATIVI:** gli innesti effettuati tramite i **nottolini** permettono di montare il trabattello senza bisogno di attrezzi e bulloneria.

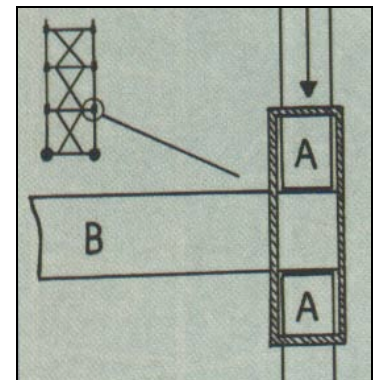
Il nuovo gradino zigrinato consente la massima presa di mani e piedi.

4 Staffe stabilizzatrici incluse nel prezzo della base



### RESISTENZA E RIGIDITA' ASSOLUTA

Le spalle A penetrano all'interno del tubo dei montanti B, andando ad appoggiarsi proprio su questi ultimi. Il trabattello assume più stabilità quanto maggiore è l'altezza e quindi la compressione distribuita su tutta la struttura



### TORSIONE ANNULLATA E MONTAGGIO SEMPRE PRECISO

La caratteristica posizione delle crociere dei nostri trabattelli forma, in ogni piano, 4 triangoli isostatici e indeformabili, che evitano la flessione e la torsione del trabattello a qualsiasi altezza.

### TEST SEVERI PER UN TRABATTELLO PERFETTO

Il trabattello deve sopportare, alternativamente sui 4 lati, a 6 m di altezza, un carico a sbalzo di 50 Kg. La deformazione conseguente non dovrà superare il limite stabilito. Questa prova indica l'altezza massima a cui il trabattello può essere montato.

### ETICHETTE:

Oltre alle etichette di avvertenza i trabattelli Svelt sono dotati di etichetta indicante:

- Portata e n. di persone che possono salire sul prodotto contemporaneamente
- Altezza totale
- Dimensioni di base
- Classe di collaudo
- Posizionamento delle staffe stabilizzatrici
- Norme di riferimento
- Enti di collaudo
- N. di matricola
- Data di produzione
- Nome e serie del prodotto
- Marchio Svelt



**FACSIMILE**  
**ESEMPIO DI ETICHETTA APPLICATA**  
**SUI TRABATTELLI SVELT**

## CARATTERISTICHE TECNICHE

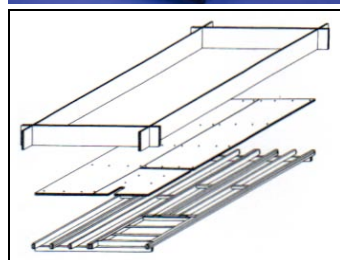
|                                      |                                   |
|--------------------------------------|-----------------------------------|
| ALTEZZE AL PIANO DISPONIBILI         | m 0,52 – m 1,72 – m 2,92 – m 4,12 |
| ALTEZZE TOTALI DISPONIBILI           | m 1,52 – m 2,72 – m 3,92 – m 5,12 |
| ALTEZZE DI LAVORO DISPONIBILI        | m 2,52 – m 3,72 – m 4,92 – m 6,12 |
| INGOMBRO                             | m 1,60 x 0,70                     |
| PORTATA MAX (compresa 1 persona)     | Kg 150/mq                         |
| CAMPATA altezza/peso                 | m 1,20 / Kg 14,4                  |
| BASE COMPLETA altezza/peso           | cm 32 / Kg 15,5                   |
| RUOTE BASE                           | Ø 100                             |
| RINGHIERA DI PROTEZIONE altezza/peso | m 1,20 / Kg 18                    |

CORREDO: ogni trabattello è dotato di manuale ed etichette di istruzioni. Il manuale contiene il certificato di conformità.

**Montanti in tubo di acciaio tondo Ø mm 38**

## A RICHIESTA

- **Impalcati** costruiti a norme e costituiti da un armatura di acciaio o alluminio, una botola per la salita dall'interno, un piano in mogano marino multistrato ad incollaggio fenolico resistente agli agenti atmosferici, 4 fermapiedi.
- **Scalette interne** in alluminio ad un elemento (da 2,20 m) o a due elementi (da 3,60 m) per poter posizionare i piani di calpestio ad una distanza variabile da 2 a 4 m. Sono garantite 5 anni.



## A richiesta forniamo inoltre :

- **Dispositivo Protezione Individuale** con cintura di sicurezza a bretelle e cosciali.
- **Ruote con freno.**
- **4 Parapetti** obbligatori per ogni piano di calpestio supplementare al primo.
- **Corsi di Formazione per il montaggio e la Sicurezza sull'utilizzo e la Manutenzione dei trabattelli**

## LA CERTIFICAZIONE DI QUALITA'

I trabattelli Svelt sono stati collaudati facoltativamente da SI.PREV. (sicurezza e prevenzione) secondo le norme ex E.N.P.I.

Per tale test oltre alle verifiche dimensionali vengono effettuate delle severe prove di carico.

## COLLAUDO SI.PREV. (prove ex E.N.P.I.) - PROVA DI RESISTENZA :

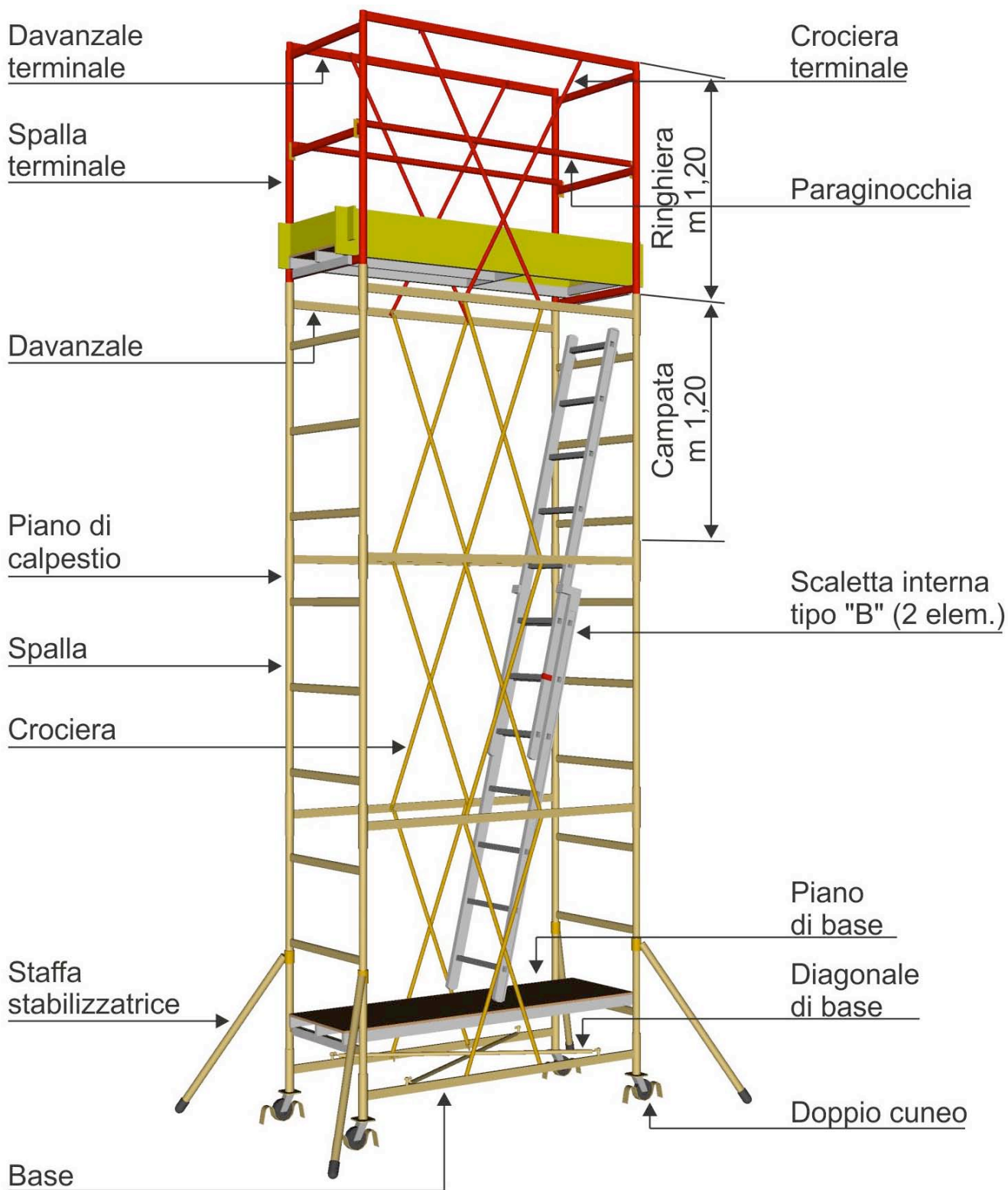
Il trabattello ancorato deve sopportare un carico verticale, pari alla portata massima maggiorata del 20%, concentrato in un punto del piano di calpestio.

## COLLAUDO SI.PREV. (prove ex E.N.P.I.) - PROVA DI STABILITA':

Il trabattello ancorato deve sopportare, alternativamente sul lato lungo e corto, con uno sbalzo di 30 cm, un carico P pari alla portata massima maggiorata del 80% distribuito sui 2 montanti (fig.3).

**Il trabattello al termine di tutte le prove non deve aver subito danni o deformazioni permanenti.**

**DISTINTA PEZZI**



Dal 01/09/2007 tutti i nostri trabattelli in acciaio rispettano la Direttiva **2002/95/CE**, (RoSH), che prevede il **divieto** all'utilizzo di **CrVI ed altri prodotti tossici sui rivestimenti anticorrosione** (zincatura). D.Lgs. n. 151 del 25/07/2005. La zincatura è stata inoltre cambiata da oro ad argento perché non inquinante.